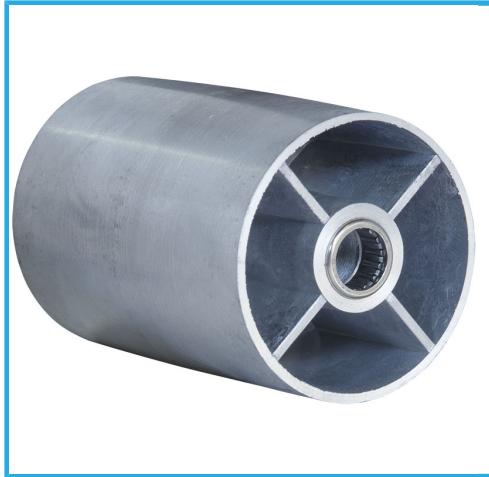


MIT WERKSTÜCKBLOCKIERUNG, BAND- UND TELLERSCHLEIFMITTEL,
ARBEITSTISCH BIS ZU 45° NEIGBAR.



| | |
|---------------------------------|---------------------|
| Abmessungen | 460 x 380 x 270h mm |
| Motor | 230V 50 Hz 500 W |
| Band | 914 x 100 mm |
| Bandgeschwindigkeit | 420 m/min |
| Schleifband | 80 |
| Scheibendurchmesser | ø 150 mm |
| Schleifscheibe | 80 |
| Rotationsgeschwindigkeit | 2850 rpm |
| Kippbarer Tisch | 0 - 45° |
| Tischabmessungen | 225 x 155 mm |
| Nettogewicht | 18 kg |
| Verpackungsmaße | 560x280x310 h mm |
| Bruttogewicht | 18,86 kg |
| EAN-Code | 8012667112646 |